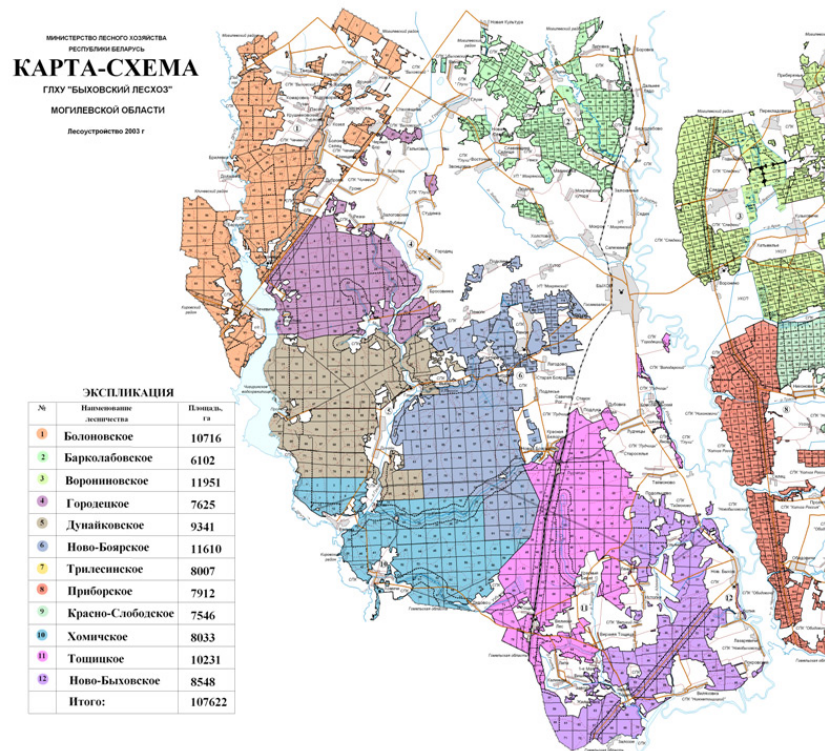




Государственное лесохозяйственное учреждение "Быховский лесхоз" Могилевского государственного производственного лесохозяйственного объединения Министерства лесного хозяйства Республики Беларусь расположено в южной части Могилевской области на территории Быховского, Славгородского, Кировского и Могилевского районов. Лесхоз граничит на севере с Могилевским и Бельничским, на западе с Кличевским и Бобруйским, на юге с Рогачевским и на востоке с Чериковским лесхозами. В состав лесхоза в настоящее время входят 12 лесничеств, лесопункт и цех по переработке древесины. Площадь лесного фонда, находящегося в ведении Быховского лесхоза по состоянию на 1 января 2026 года, составила 114,8 тыс. га, в том числе покрытая лесом - 99,8 тыс. га.



Сегодня Быховский лесхоз – крупная государственная организация. Лесхоз осуществляет лесохозяйственную деятельность, занимается заготовкой древесины, её переработкой, реализацией на внутренний рынок и на экспорт. Лесхоз имеет сертификаты на системы лесопользования и лесосоуправления на лесную продукцию и

продукты её переработки по признаку происхождения, выданных в рамках соответствия системе лесной сертификации национальной системы Республики Беларусь.

Директор

Виктор Борисович [8\(02231\)78-811](tel:8(02231)78-811)

Главный лесничий

[8\(02231\)78-812](tel:8(02231)78-812)

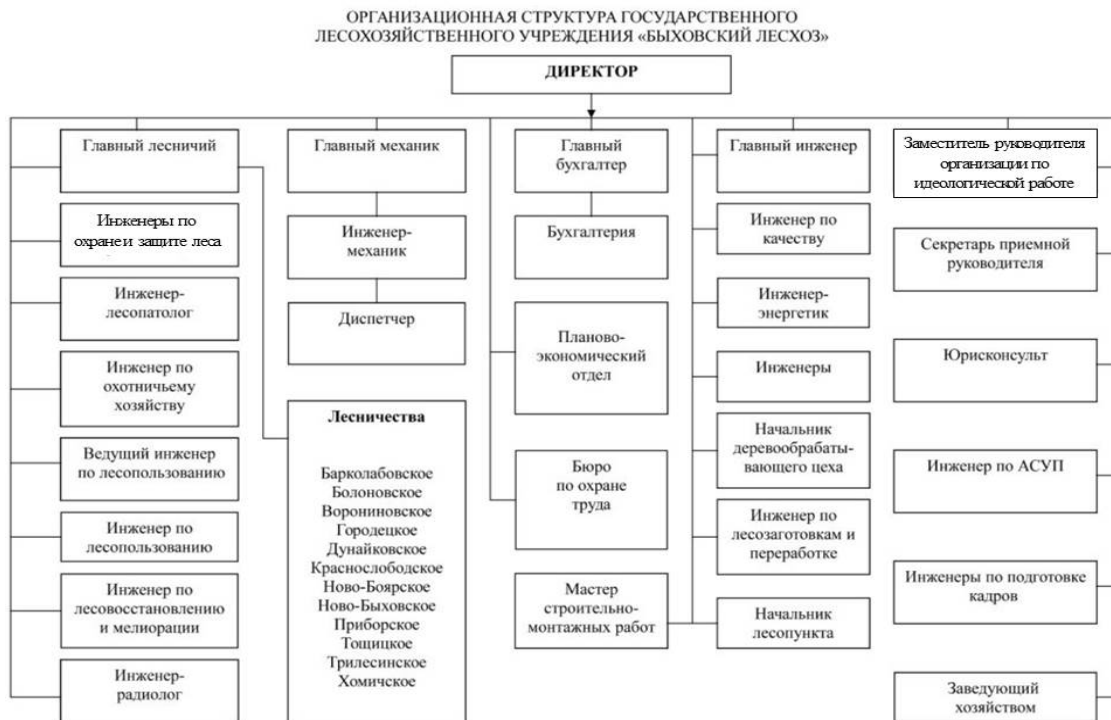
Заместитель руководителя организации по идеологической работе

▣ **Наталья Юрьевна** [8\(02231\)78-813](tel:8(02231)78-813)

Заместитель директора - главный инженер

Кораньков

▣ **Максим Викторович** [8\(02231\)78-815](tel:8(02231)78-815)



Более подробную информацию о связи с нами смотрите в разделе "Контакты"